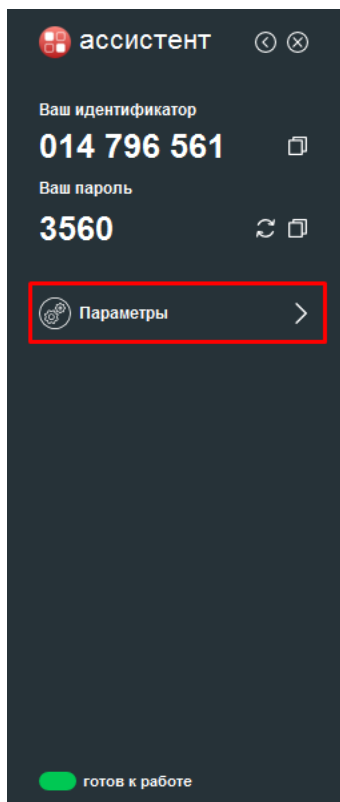
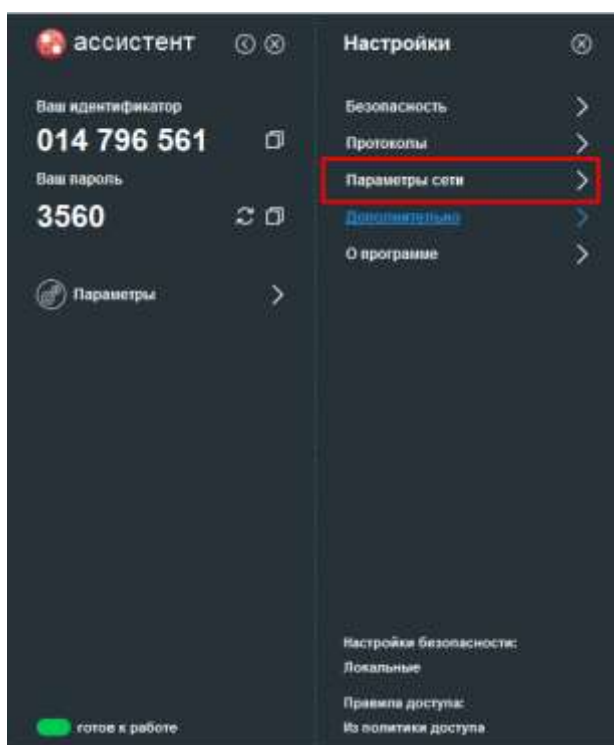


Для настройки программы удаленного доступа «Ассистент» необходимо [скачать](#) дистрибутив. После завершения загрузки запустить скачанный файл **Assistant_fs.exe** и произвести следующие настройки:

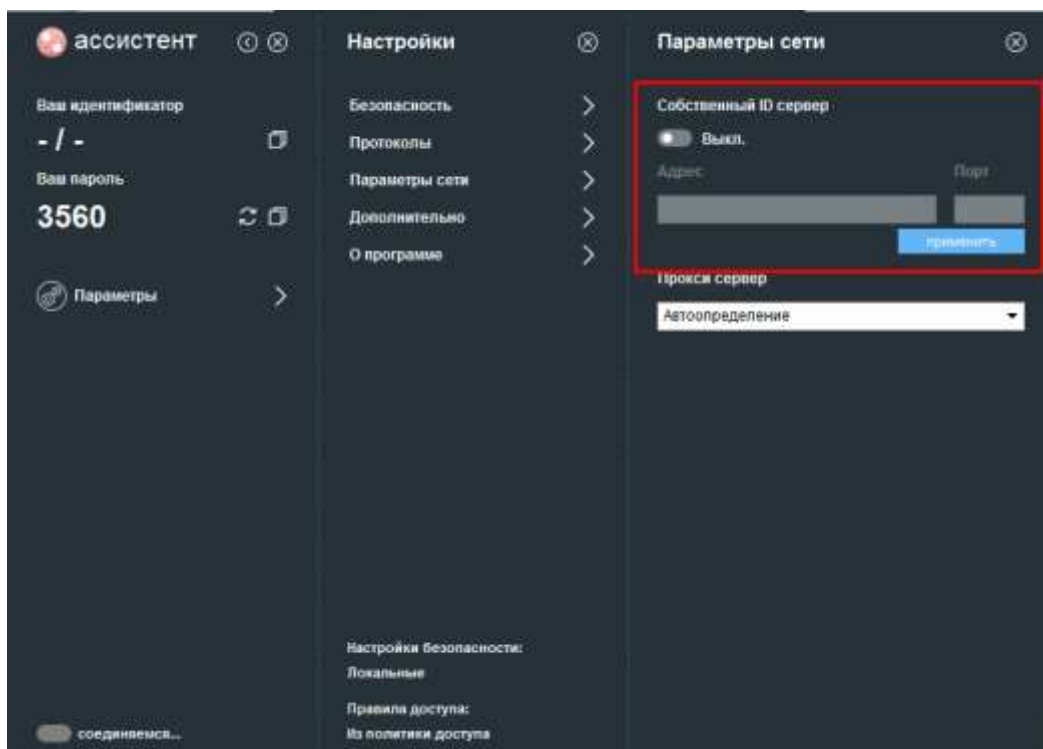
1) Открыть раздел «Параметры»



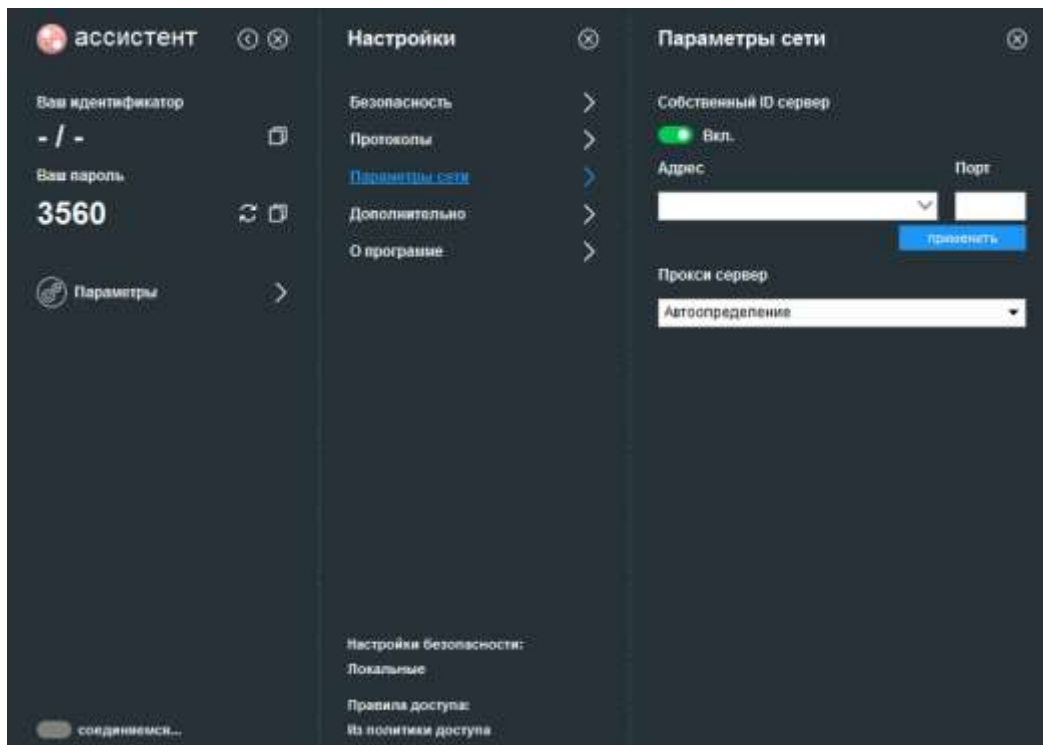
2) Открыть «Параметры сети»



3) Необходимо ползунок «Собственный ID сервер» сдвинуть вправо, чтобы активировать его.



Цвет индикатора изменится на зеленый:



4) Заполняем поля «Адрес» и «Порт».

В поле «Адрес» вписываем **id.assistant.amur-cit.ru**, в поле «Порт» вписываем **44334** и нажимаем кнопку «Применить». После небольшой паузы цвет

индикатора соединения должен стать зеленым, а статус соединения «Готов к работе».

